

Bodentürschließer Reihe 4200

Vloerveren reeks 4200



EXTRAS

DE PRODUCTVOORDELEN

Schmal

Vertikale Einstellung

Austauschbare
Achse

*Beperkte
inbouwafmetingen*

Afstelling in de hoogte

Verwisselbare as

Technische Merkmale

- Stärke 2 – 3 oder 4 EN (17-22 oder 28 Nm)
- Für Türgewichte bis 100 kg
- Austauschbare Achse: französisch viereckig, deutsch flachkonisch, italienisch viereckig
- Feststellung auf 90°, 105° und ohne Feststellung
- Hydraulisch kontrolliert auf 175° - in beiden Richtungen
- Schließgeschwindigkeit und Endschlag einstellbar
- Extra leichtes Öffnen für Kinder und ältere Menschen
- Vielfältige Justiermöglichkeiten im Zementkasten:
 - Breite 10mm
 - Länge 10mm
 - Höhe 5mm
- Gehäuse aus Gußeisen, verzinkter Kasten

Alle Modelle sind geprüft nach EN1154.

Die Ausführung in Stärke EN 3-4, ohne Feststellung, entspricht der CE-Norm..

Technische eigenschappen

- Kracht van 2 – 3 of 4 EN (17-22 of 28 Nm)
- Aanbevolen voor deuren tot 100 kg
- Verwisselbare as: Frans (vierkant model), Duits (rechthoekig model), Italiaans (vierkant model)
- Hold open 90°, 105° en zonder hold open
- Hydraulische controle over 175 ° in beide richtingen
- Sluitsnelheid en einddemping instelbaar
- Beperkte openingsduwkracht nodig ten behoeve van kinderen en oudere personen
- Grote afstelbaarheid van het vloerveerlichaam in de metselkast
 - Breedte 10 mm
 - Lengte 10 mm
 - Hoogte 5 mm
- Vloerveerlichaam van gietijzer en warm verzinkte stalen metselkast

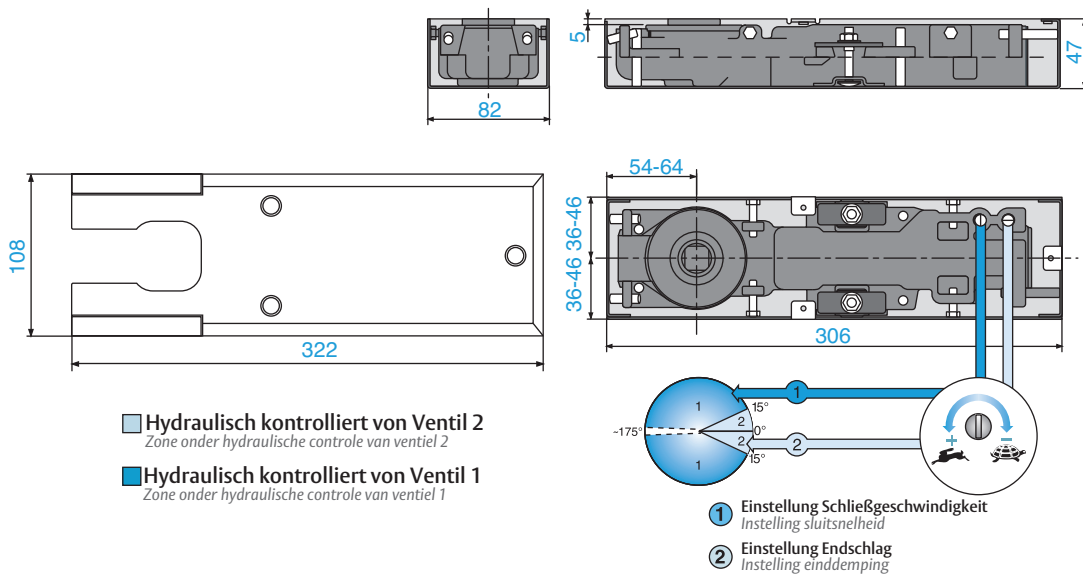
Alle modellen hebben de EN1154-certificering.

De versie met kracht EN 3-4 zonder hold open is in overeenstemming met de CE-norm.

Die Bodentürschließer werden komplett geliefert mit: Kasten, Gehäuse, Achse und Abdeckplatte.

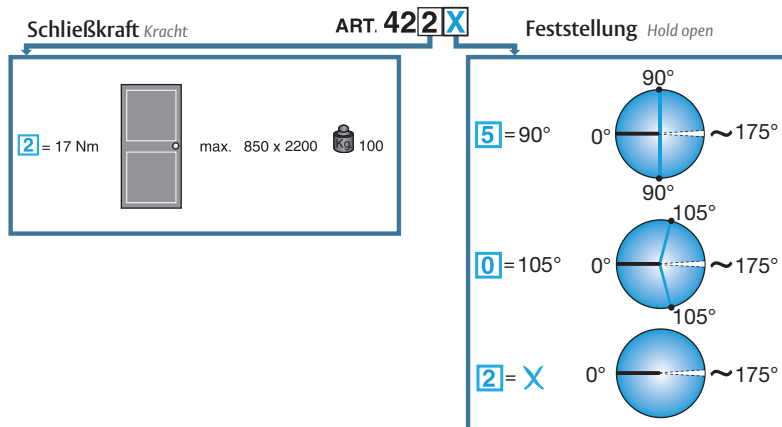
De vloerveren worden volledig geleverd: metselkast, vloerveerlichaam, standaard verwisselbare as en afdekplaat.





- Hydraulisch kontrolliert von Ventil 2
Zone onder hydraulische controle van ventiel 2
- Hydraulisch kontrolliert von Ventil 1
Zone onder hydraulische controle van ventiel 1

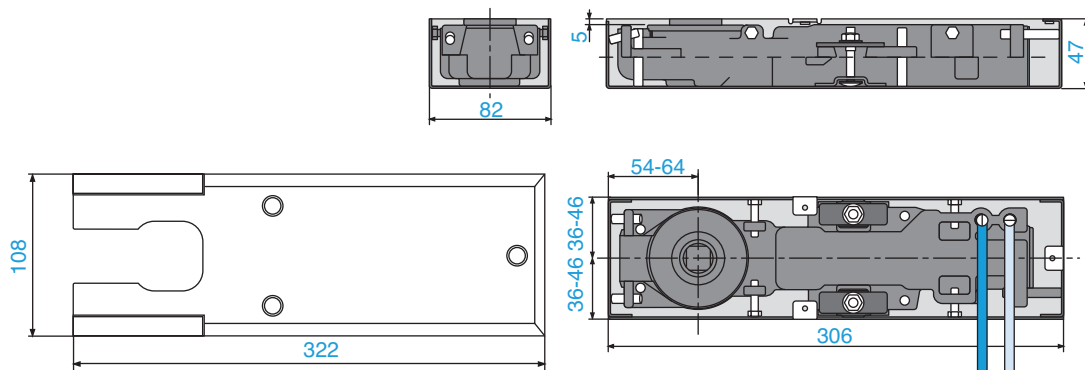
- 1 Einstellung Schließgeschwindigkeit
Instelling sluitsnelheid
- 2 Einstellung Endschlag
Instelling eindemping



Referenzen / Referenties

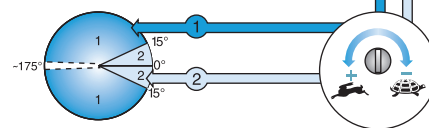
	4220	100	105°	Messing poliert <i>Gepolijst messing</i>	Edelstahl gebürstet <i>Geborsteld roestvrij staal</i>
F	Bodentürschließer Stärke EN 2, französische viereckige Achse, Feststellung auf 105° <i>Vloerveer, kracht EN 2, Franse vierkante as, hold open 105°</i>			4220VF.00	4220VF.15
D	Bodentürschließer Stärke EN 2, deutsche flachkonische Achse, Feststellung auf 105° <i>Vloerveer, kracht EN 2, Duitse rechthoekige as, hold open 105°</i>			4220VD.00	4220VD.15
I	Bodentürschließer Stärke EN 2, italienische viereckige Achse, Feststellung auf 105° <i>Vloerveer, kracht EN 2, Italiaanse vierkante as, hold open 105°</i>			4220VI.00	4220VI.15
	4222	100	NO		
F	Bodentürschließer Stärke EN 2, französische viereckige Achse, ohne Feststellung <i>Vloerveer, kracht EN 2, Franse vierkante as, zonder hold open</i>			4222VF.00	4222VF.15
D	Bodentürschließer Stärke EN 2, deutsche flachkonische Achse, ohne Feststellung <i>Vloerveer, kracht EN 2, Duitse rechthoekige as, zonder hold open</i>			4222VD.00	4222VD.15
I	Bodentürschließer Stärke EN 2, italienische viereckige Achse, ohne Feststellung <i>Vloerveer, kracht EN 2, Italiaanse vierkante as, zonder hold open</i>			4222VI.00	4222VI.15
	4225	100	90°		
F	Bodentürschließer Stärke EN 2, französische viereckige Achse, Feststellung auf 90° <i>Vloerveer, kracht EN 2, Franse vierkante as, hold open 90°</i>			4225VF.00	4225VF.15
D	Bodentürschließer Stärke EN 2, deutsche flachkonische Achse, Feststellung auf 90° <i>Vloerveer, kracht EN 2, Duitse rechthoekige as, hold open 90°</i>			4225VD.00	4225VD.15
I	Bodentürschließer Stärke EN 2, italienische viereckige Achse, Feststellung auf 90° <i>Vloerveer, kracht EN 2, Italiaanse vierkante as, hold open 90°</i>			4225VI.00	4225VI.15

Bodentürschließer
und Türschließer
Vloerveren en
deursluiters



Hydraulisch kontrolliert von Ventil 2
Zone onder hydraulische controle van ventiel 2

Hydraulisch kontrolliert von Ventil 1
Zone onder hydraulische controle van ventiel 1



- 1 Einstellung Schließgeschwindigkeit
Instelling sluitsnelheid
- 2 Einstellung Endschlag
Instelling einddemping



EXTRAS

DE PRODUCTVOORDELEN

Schmal

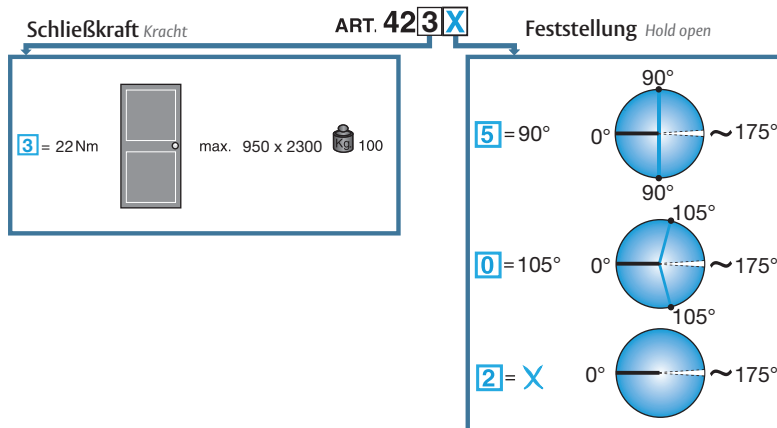
Vertikale Einstellung

Austauschbare
Achse

Bepaalde
inbouwafmetingen

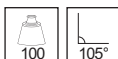
Hoogteregeling

Verwisselbare as



Referenzen / Referenties

4230



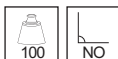
Messing poliert
Gepolijst messing



Edelstahl gebürstet
*Geborsteld roestvrij
staal*

F	Bodentürschließer Stärke EN 3, französische viereckige Achse, Feststellung auf 105° <i>Vloerveer, kracht EN 3, Franse vierkante as, hold open 105°</i>	4230VF.00	4230VF.15
D	Bodentürschließer Stärke EN 3, deutsche flachkonische Achse, Feststellung auf 105° <i>Vloerveer, kracht EN 3, Duitse rechthoekige as, hold open 105°</i>	4230VD.00	4230VD.15
I	Bodentürschließer Stärke EN 3, italienische viereckige Achse, Feststellung auf 105° <i>Vloerveer, kracht EN 3, Italiaanse vierkante as, hold open 105°</i>	4230VI.00	4230VI.15

4232

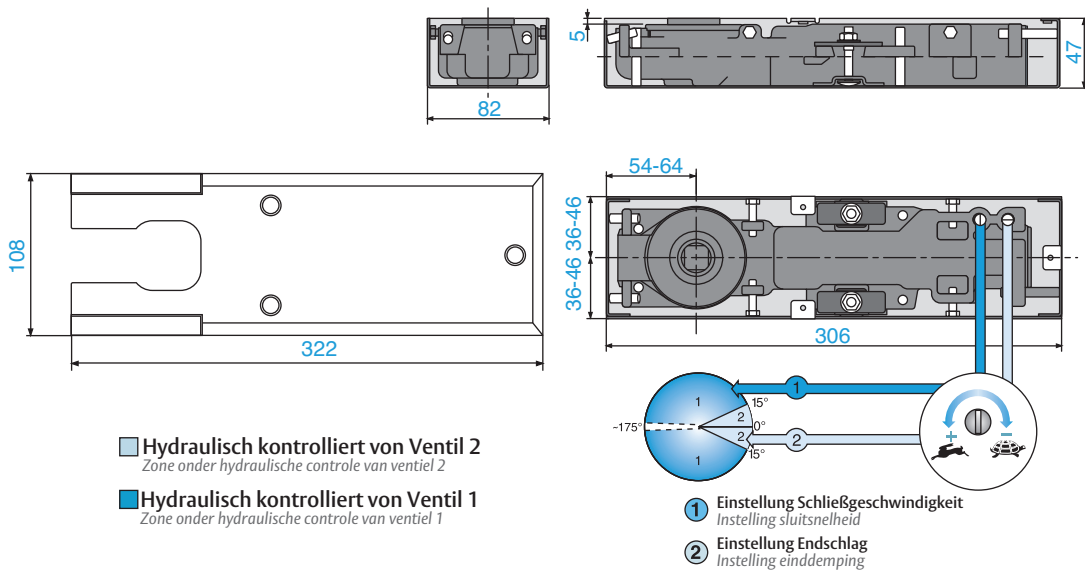


F	Bodentürschließer Stärke EN 3, französische viereckige Achse, ohne Feststellung <i>Vloerveer, kracht EN 3, Franse vierkante as, zonder hold open</i>	4232VF.00	4232VF.15
D	Bodentürschließer Stärke EN 3, deutsche flachkonische Achse, ohne Feststellung <i>Vloerveer, kracht EN 3, Duitse rechthoekige as, zonder hold open</i>	4232VD.00	4232VD.15
I	Bodentürschließer Stärke EN 3, italienische viereckige Achse, ohne Feststellung <i>Vloerveer, kracht EN 3, Italiaanse vierkante as, zonder hold open</i>	4232VI.00	4232VI.15

4235



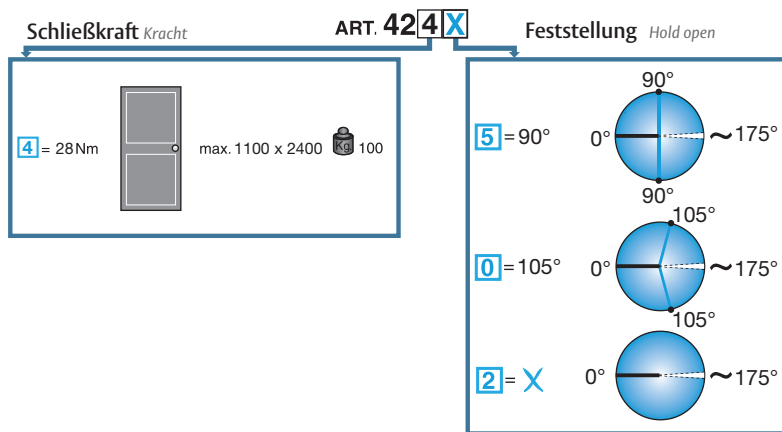
F	Bodentürschließer Stärke EN 3, französische viereckige Achse, Feststellung auf 90° <i>Vloerveer, kracht EN 3, Franse vierkante as, hold open 90°</i>	4235VF.00	4235VF.15
D	Bodentürschließer Stärke EN 3, deutsche flachkonische Achse, Feststellung auf 90° <i>Vloerveer, kracht EN 3, Duitse rechthoekige as, hold open 90°</i>	4235VD.00	4235VD.15
I	Bodentürschließer Stärke EN 3, italienische viereckige Achse, Feststellung auf 90° <i>Vloerveer, kracht EN 3, Italiaanse vierkante as, hold open 90°</i>	4235VI.00	4235VI.15



Hydraulisch kontrolliert von Ventil 2
Zone onder hydraulische controle van ventiel 2

Hydraulisch kontrolliert von Ventil 1
Zone onder hydraulische controle van ventiel 1

- ① Einstellung Schließgeschwindigkeit
Instelling sluitsnelheid
- ② Einstellung Endschlag
Instelling eindemping



Referenzen / Referenties

	4240	100	105°	Messing poliert Gepolijst messing	Edelstahl gebürstet Geborsteld roestvrij staal
F	Bodentürschließer Stärke EN 4, französische viereckige Achse, Feststellung auf 105° Vloerveer, kracht EN 4, Franse vierkante as, hold open 105°			4240VF.00	4240VF.15
D	Bodentürschließer Stärke EN 4, deutsche flachkonische Achse, Feststellung auf 105° Vloerveer, kracht EN 4, Duitse rechthoekige as, hold open 105°			4240VD.00	4240VD.15
I	Bodentürschließer Stärke EN 4, italienische viereckige Achse, Feststellung auf 105° Vloerveer, kracht EN 4, Italiaanse vierkante as, hold open 105°			4240VI.00	4240VI.15
	4242	100	NO		
F	Bodentürschließer Stärke EN 4, französische viereckige Achse, ohne Feststellung Vloerveer, kracht EN 4, Franse vierkante as, zonder hold open			4242VF.00	4242VF.15
D	Bodentürschließer Stärke EN 4, deutsche flachkonische Achse, ohne Feststellung Vloerveer, kracht EN 4, Duitse rechthoekige as, zonder hold open			4242VD.00	4242VD.15
I	Bodentürschließer Stärke EN 4, italienische viereckige Achse, ohne Feststellung Vloerveer, kracht EN 4, Italiaanse vierkante as, zonder hold open			4242VI.00	4242VI.15
	4245	100	90°		
F	Bodentürschließer Stärke EN 4, französische viereckige Achse, Feststellung auf 90° Vloerveer, kracht EN 4, Franse vierkante as, hold open 90°			4245VF.00	4245VF.15
D	Bodentürschließer Stärke EN 4, deutsche flachkonische Achse, Feststellung auf 90° Vloerveer, kracht EN 4, Duitse rechthoekige as, hold open 90°			4245VD.00	4245VD.15
I	Bodentürschließer Stärke EN 4, italienische viereckige Achse, Feststellung auf 90° Vloerveer, kracht EN 4, Italiaanse vierkante as, hold open 90°			4245VI.00	4245VI.15